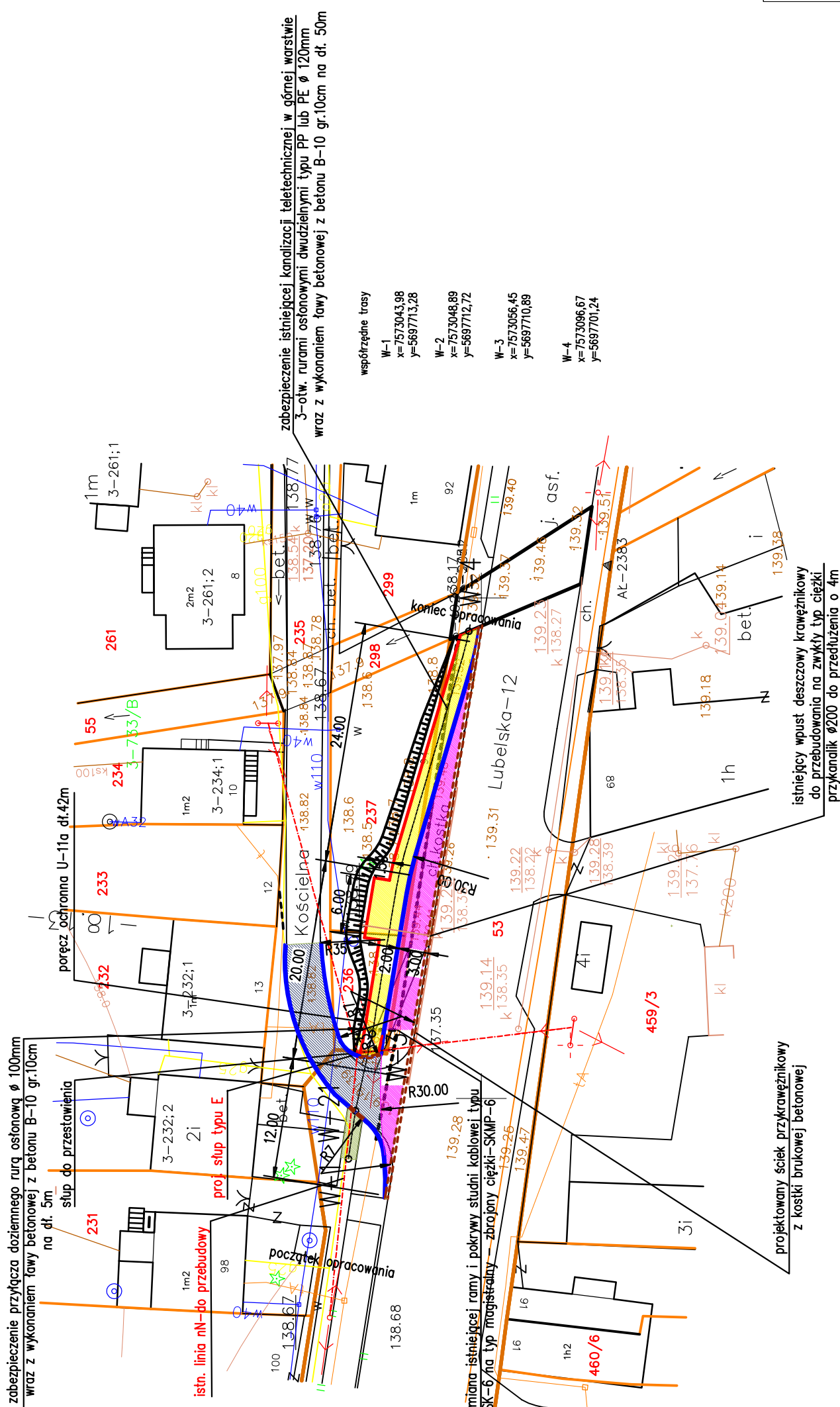


**LEGENDA:**

L. p.	OZNACZENIE	ELEMENT – PRZEZNACZENIE
1		nowierzchnia zatoki autobusowej
2		chodniki
3		chodnik do regulacji
4		nowierzchnia ul. Kościelnej do podniesienia – kostka brukowa
5		krawężnik betonowy 20x30
6		krawężnik betonowy 20x30 wtopiony
7		obrzeża betonowe 20x6
8		granica pasa drogowego
9		rura osłonowa AROT fi 110



MAPA DO CELÓW PROJEKTOWYCH	
Oznaczenie kancelaryjne zgłoszenia pracy geodezyjnej	052-19/2013
Miejscowość	Końskowola
Jednostka ewidencyjna	061405_2
Identyfikator	Gmina Końskowola
Nazwa	3
Identyfikator	Końskowola
Nazwa	236,237
Działka Nr	1 : 500
Skala mapy	7.155.30.11.2.3
Sekcje mapy	2000
Nazwa układu współrzędnych	Kronsztadt 86
Wysokości	Brak
Sluzebności gruntowe mające wpływ na zagospodarowanie gruntów zlokalizowanych w granicach projektowanej inwestycji	Brak
Kontur użytku gruntowego, który nie jest ujawniony w bazie ewidencji gruntów i budynków	Brak
Uwagi:	1.Granice działek nr 236,237 i innych, wskazano na podstawie zmodernizowanej ewidencji gruntów obrębów Końskowola 2.Nie wylicza się istnienia w terenie innych, nie wykazanych na niniejszej mapie urządzeń poziomych, które nie były zgłoszone do inwentaryzacji lub o których brak jest informacji w instytucjach branżowych.
<p>USŁUGI GEODEZYJNE mgr inż. Wiesław Wójciszewski Ul. Tokarska 16 24-100 PUŁAWY Tel. Kom. 0501 348 627 Puławy dnia 2013-02-27</p> <p>Wiesław Wójciszewski-upr. 1401/85</p> <p>Puławy dnia 2013-02-27 linie i nazwisko, nr uprawnień oraz data i podpis geodety uprawniającego, który opracował mapę</p>	

ORIENTACJA



SKALA 1:25 000

STAROSTA PUŁAWSKI  
POWIATOWY OŚRODEK DOKUMENTACJI  
GEODEZYJNEJ I KARTOGRAFICZNEJ

W obszarze oznaczonym linią ..... dokonano aktualizacji treści mapy zasadniczej. Dokumenty z pominięciem uzupełniającego przyjęto do zasobu powiatowego w dniu 03.03.2013, zaawidujono pod nr D52.../19/2013. Niniejsza mapa może służyć do celów projektowych. Projektowane obiekty budowlane wymagające pozwolenia na budowę podlegają wytyczeniu i inwentaryzacji powykonawczej przez jednostki uprawnione do wykonywania prac geodazyjnych.

Puławy dnia 03.03.2013

Z upr. STAROSTY

L. Makowska

Lidia Makowska  
Kierownik PODGİK w Puławach

Inwestor:  
Gmina Końskowola  
UL. POZOWSKA 3A  
24-130 KOŃSKOWOLA  
tel. (81) 881-62-01 (81) 881-62-02

Autor:  
**RPK PROJEKT**  
BIURO OBSŁUGI INWESTYCJI

Góra Puławska ul. Dębowa 13; 24-100 Puławy  
tel. 81 880 39 19, e-mail: r.spielwark@rp-projekt.pl

Temat:  
Budowa zatoki autobusowej w ciągu drogi krajowej nr 12 w miejscowości Końskowola

Nazwa rysunku:  
**ZAGOSPODAROWANIE TERENU**

skala: 1:500  
stadium: PB/PW  
data: 05.2015  
nr rysunku: 2

Projektował: mgr inż. Robert Spiewak  
LUB/0033/PWOM/04  
LUB/0052/PWOD/10

Sprawił: mgr inż. Marek Kłodziński  
LUB/0210/PD/05